

# SOTA

Summits On The Air

für HB9AG  
von HB9EVF Tom



# Agenda:

---

- Warum SOTA?
- Für Chaser (Jäger)
- Das SOTA-System, Berge, Punkte und Regeln
- Wie beginne ich mit SOTA?
- Equipment für Aktivierer
- Planung einer Aktivierung
- Tools
- Der Verein HB9SOTA



# Warum SOTA?

---

- Funken in der Natur
- Kombination Funken mit Wandern
- Zuviel QRM im Home-Shack
- Keine Möglichkeit für Antennen zuhause
- Funken mit kleiner Leistung / QRP
- Kann gut auch mit Ferien verbunden werden
- Weil es einfach Spass macht!



# Warum SOTA?

---

- Funken in der Natur
- Kombination Funken mit Wandern
- Zuviel QRM im Home-Shack
- Keine Möglichkeit für Antennen zuhause
- Funken mit kleiner Leistung / QRP
- Kann gut auch mit Ferien verbunden werden
- Weil es einfach Spass macht!



# Für Chaser...

---

- Wieder mal Aktivität ausserhalb von Contests
- Damit der TRX nicht verstaubt
- Die Sota-Aktivierer sind auf Chaser angewiesen!
- Auch wieder mal Betrieb auf 2m FM simplex
- Verbindungen auch ohne extremes Pile-Up
- Auch für Chaser gibt es Punkte / Diplome
- Weil es einfach Spass macht!



# Das SOTA-System, Berge, Punkte und Regeln

---

- SOTA ist kein klassischer Contest!
- Berge/Hügel mit einer Prominenz von >150m geben 1..10 Punkte
- Für das erfolgreiche Aktivieren brauchts min. 4 QSO's
- Verbindungen müssen in der Aktivierungszone gemacht werden
- Verbindungen via terrestrische Repeater gelten nicht. SAT ist ok.
- Autonome Stromversorgung / keine fossilen Energiequellen
- Für Jäger gibt es eine separate Rangliste
- S2S (Berg zu Berg) Verbindungen zählen extra



# Wie beginne ich mit SOTA?

---

- Anmelden in der SOTA-Datenbank  
<https://www.sotadata.org.uk>
- Als Jäger einfach mit YL's/OM's auf den Bergen funken und in die SOTA-Datenbank eintragen.
- Als Aktivierer auf einem SOTA Berg min. 4 QSO's machen und in die SOTA-Datenbank eintragen.
- SOTA-Berge findet man am einfachsten mit <https://sotl.as> – Auch Alerts und Spots findet man dort. Auch auf <https://sotawatch.sota.org.uk/> findet man alle benötigten Infos.



# Equipment für Aktivierer

---

- Im einfachsten Fall ein Handfunkgerät für 2m FM
- Etwas zum loggen (Papier oder elektronisch)
- SOTA-QSO's laufen in der Regel auf (80) 60..10m sowie auf 2m/(70cm)
- Betriebsarten meistens CW, SSB und FM (2m)
- Jeder portable TRX ist prinzipiell geeignet
- Dem Wetter angepasste Kleidung!
- Karten-Material (wie finde ich wieder nach Hause)





# Planung einer Aktivierung

---

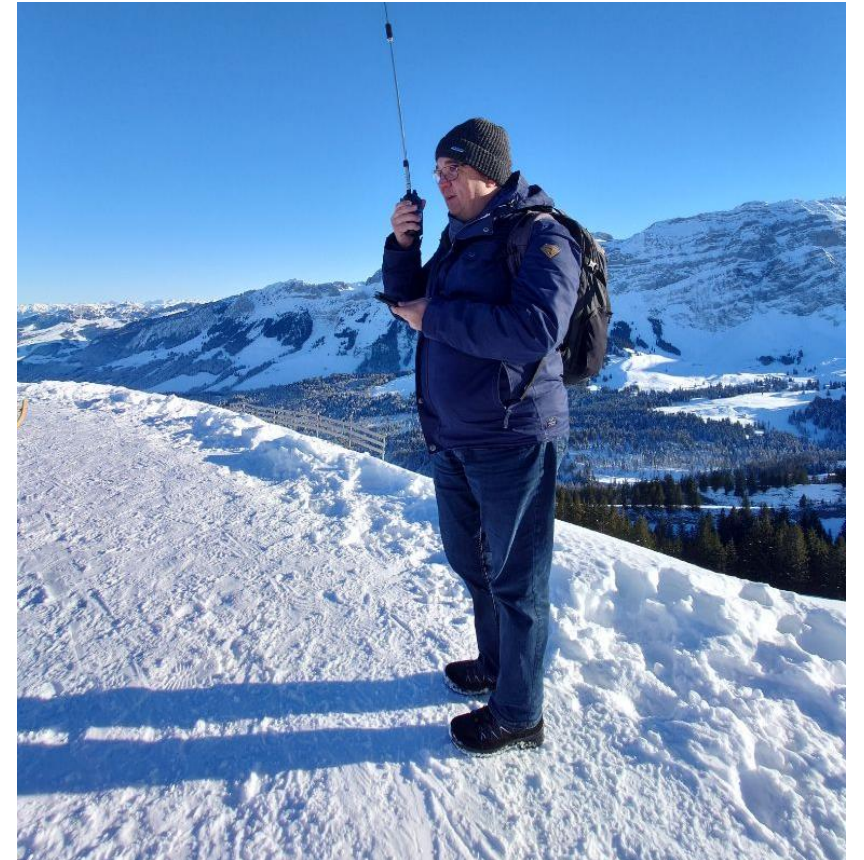
- Wetter (Meteo-App)
- Karten (sotl.as / SwissTopo / etc.)
- Die richtigen Kleider (oft kühl in den Bergen)
- Regenschutz (auch gegen Wind)
- Antenne (Platz auf dem Gipfel oft beschränkt)
- Akkus geladen
- Natürlich den TRX und notwendiges Equipment (Kabel / Mic / Taste / Adapter)



# Planung einer Aktivierung

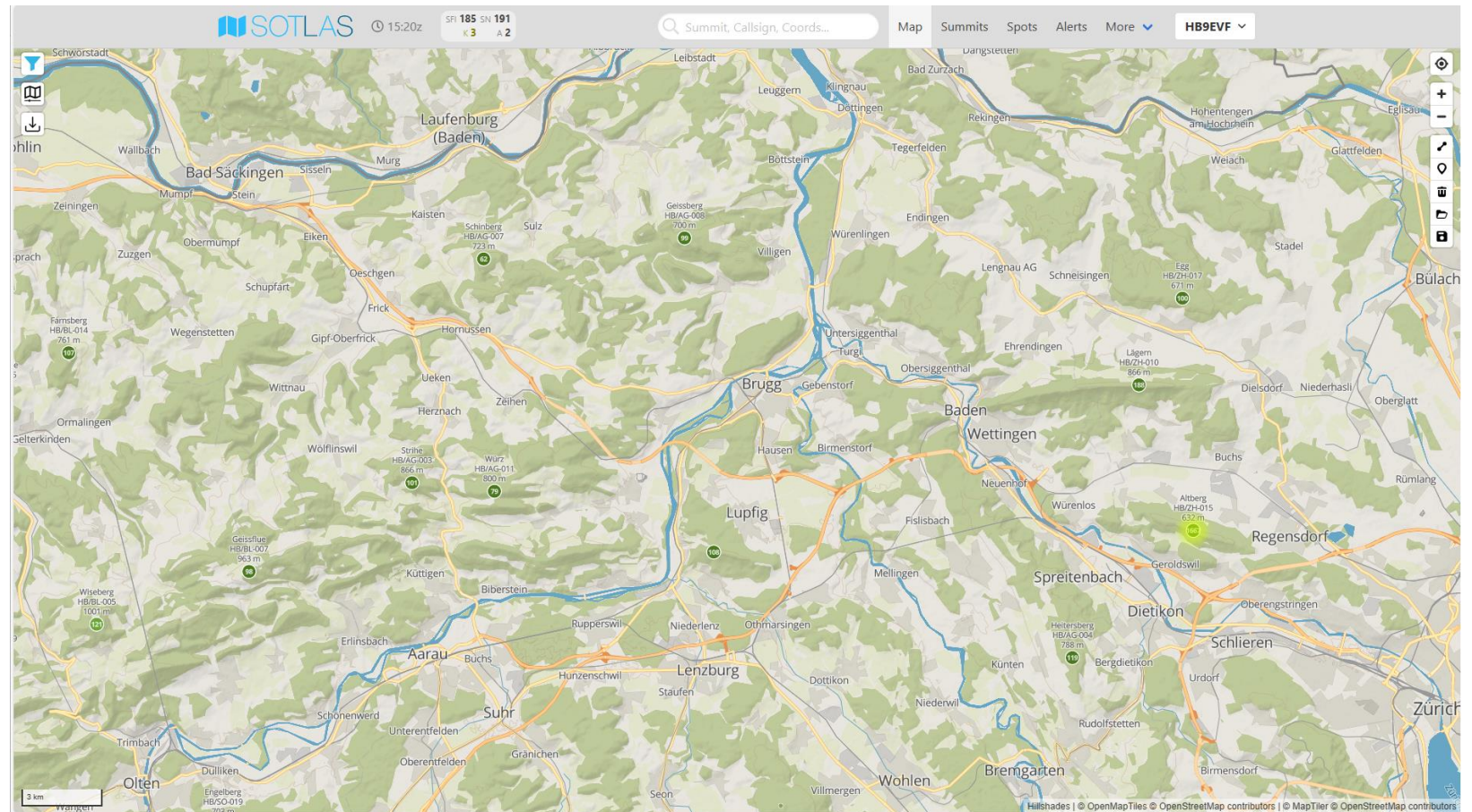
---

- Wetter (Meteo-App)
- Karten (sotl.as / SwissTopo / etc.)
- Die richtigen Kleider (oft kühl in den Bergen)
- Regenschutz (auch gegen Wind)
- Antenne (Platz auf dem Gipfel oft beschränkt)
- Akkus geladen
- Natürlich den TRX und notwendiges Equipment (Kabel / Mic / Taste / Adapter)



# Tools

- Sotl.as
- HamAlert
- VK port-a-log
- Papier / Stift
- Unterlage zum Sitzen



# Tools

- Sotl.as
- HamAlert
- VK port-a-log
- Papier / Stift
- Unterlage zum Sitzen

HamAlert

Latest spots

- 12:58Z **RBN** **HB9EVF/P** (21.062 CW)  
DX de SV1DPJ-#: 21062.0 HB9EVF/P CW 13 dB  
18 WPM CQ 1258Z
- 12:48Z **RBN** **HB9EVF/P** (21.0621 CW)  
DX de OH6BG-#: 21062.1 HB9EVF/P CW 25 dB  
17 WPM CQ 1248Z
- 12:48Z **SOTA** **HB9EVF/P** on HB/BL-005 (21.062 CW)  
Wiseberg, 1001m, 2pt: Tom [VK port-a-log]
- 12:34Z **RBN** **HB9EVF/P** (10.124 CW)  
DX de OE9GHV-#: 10124.0 HB9EVF/P CW 16 dB  
17 WPM CQ 1234Z
- 12:34Z **SOTA** **HB9EVF/P** on HB/BL-005 (10.124 CW)  
Wiseberg, 1001m, 2pt: Tom [VK port-a-log]
- 12:31Z **RBN** **HB9EVF/P** (28.063 CW)  
DX de OE9GHV-#: 28063.0 HB9EVF/P CW 4 dB  
17 WPM CQ 1231Z
- 12:20Z **SOTA** **HB9EVF/P** on HB/BL-005 (28.063 CW)  
Wiseberg, 1001m, 2pt: Tom [VK port-a-log]
- 12:21Z **RBN** **HB9EVF/P** (28.063 CW)  
DX de OE9GHV-#: 28063.0 HB9EVF/P CW 4 dB  
17 WPM CQ 1221Z
- 12:17Z **SOTA** **HB9FHX** on HB/SZ-021 (145.475 FM)  
Rigi Kulm, 1797m, 6pt: [SOTA Activator]
- 12:10Z **SOTA** **HB9EVF/P** on HB/BL-005 (28.430 SSB)  
Wiseberg, 1001m, 2pt: Tom [VK port-a-log]

VK port-a-log. HB9EVF/P

13:07:41z SOTA = HB/BL-005 MAIDEN

Call: [redacted] / /P /M Pile up (0)

Sent: 559 Rec'd: 559 Clear data

Name: Save

SOTA ref: XXX / XX - 000

Frequency (kHz) 21062 Summary

Mode: cw Power:

HB9 HB3 DL IK EA OE CT SV

TIME	CALL	kHz	TX	RX	NAME	QTH
1303	NE4TN	21062	559	559	Walter	
1301	R7IA	21062	559	559	Andy	
1256	EW1TZ	21062	579	599	Sergey	
1255	K4DY	21062	579	539	Les	
1254	4Z4DX	21062	579	579	Dov	
1253	Y06CFB	21062	559	559	Lacy	
1252	PY2VM	21062	559	559	Carlos	
1251	ZL1TM	21062	559	429	Andrej	
1250	EA7GV	21062	599	529	Jose	
1247	OM/SP9WLG/	14297	55	54	Artur	OM/ZA-046
1244	2W0LWF/P	14250	55	42	Dickie	GW/NW-042
1242	PF2X	10124	579	529	?	
1238	IW1GJH	10124	579	599	Pietro	
1236	EA1AAP	10124	559	599	Fernand	
1235	SA4BLM	10124	559	559	Lars	
1226	HB9CBR	28063	579	559	Bruno	
1225	OH6NPV	28063	599	559	Rauno	
1219	HB9FHX	145475	57	55	Roger	HB/SZ-021

# Tools

---

- Sotl.as
- HamAlert
- VK port-a-log
- Papier / Stift
- Unterlage zum Sitzen



# Der Verein HB9SOTA

---

- Verein zur Förderung der SOTA-Aktivitäten in der Schweiz
- Organisiert diverse Aktivitäten (Treffen, Wanderungen etc.)
- Um bei SOTA mitzumachen ist keine Mitgliedschaft notwendig
- Die Mitglieder von HB9SOTA unterstützen auch die Infrastruktur in UK (Betrieb Server etc.)
- Alle Infos auf <https://hb9sota.ch/>



